



Assemblée des chercheurs

1^{er} novembre 2024

CRS³O



Ordre du jour

01. DERUR
02. Bureau de l'innovation
03. Programmation scientifique
04. Site web
05. Outil de jumelage chercheurs/étudiants
06. Nagano



01.

DERUR

Laurence Barraud - Directrice de la DERUR



02.

Bureau de l'innovation

François Sauv  - Directeur adjoint de la DERUR



03.

Programmation scientifique du CRS³O

Véronique Nabelsi - Directeur scientifique

Mission

Innover et transformer les soins de santé et les services sociaux avec et pour la population de l'Outaouais.

Vision

Organisation agile et apprenante, où l'utilisateur est cœur de nos démarches.

Co-construction des savoirs et une collaboration interdisciplinaire.

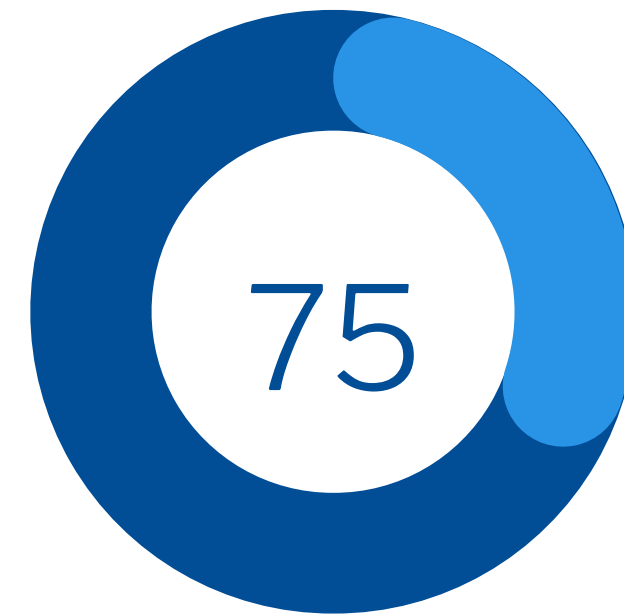
Création de la valeur pour les usagers, les équipes, l'organisation et la société.



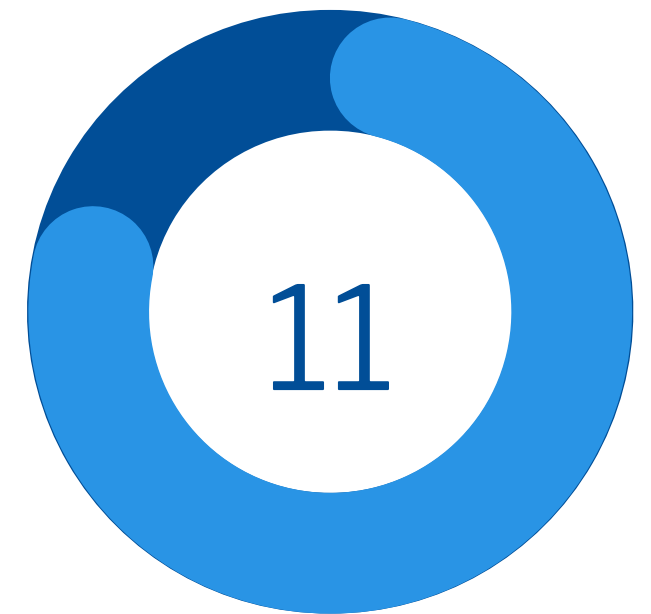
Données



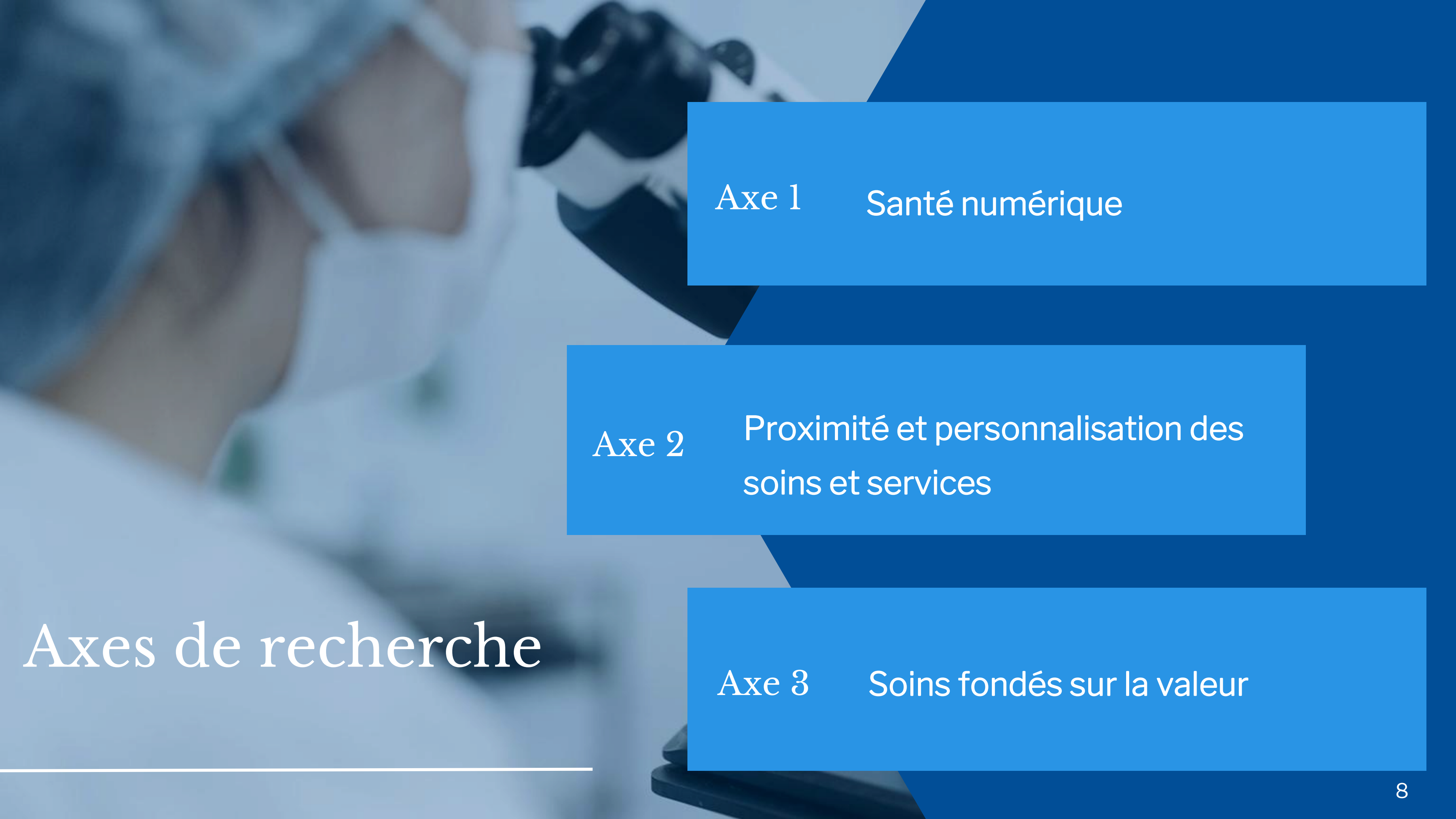
Projets actifs



Chercheurs



Universités



Axe 1 Santé numérique

Axe 2 Proximité et personnalisation des soins et services

Axe 3 Soins fondés sur la valeur

Axes de recherche

Axe 1 – Santé Numérique



Développer, implanter, mettre à l'échelle et évaluer des solutions numériques innovantes pour améliorer la qualité et l'efficacité des services, tout en assurant un accès optimal et sécurisé aux informations de santé pour les usagers, leurs familles, les proches aidants, et les professionnels.

Améliorer la coordination des services et promouvoir la prise de décisions éclairées, assurant ainsi une trajectoire de soins et de services plus fluide, plus accessible et personnalisée.



Axe 1 – Santé Numérique

Cas d'utilisation



Dossiers de santé personnels et dossiers médicaux électroniques.



Portails pour les patients



Messagerie sécurisée synchrone et asynchrone



Gestion des soins à distance

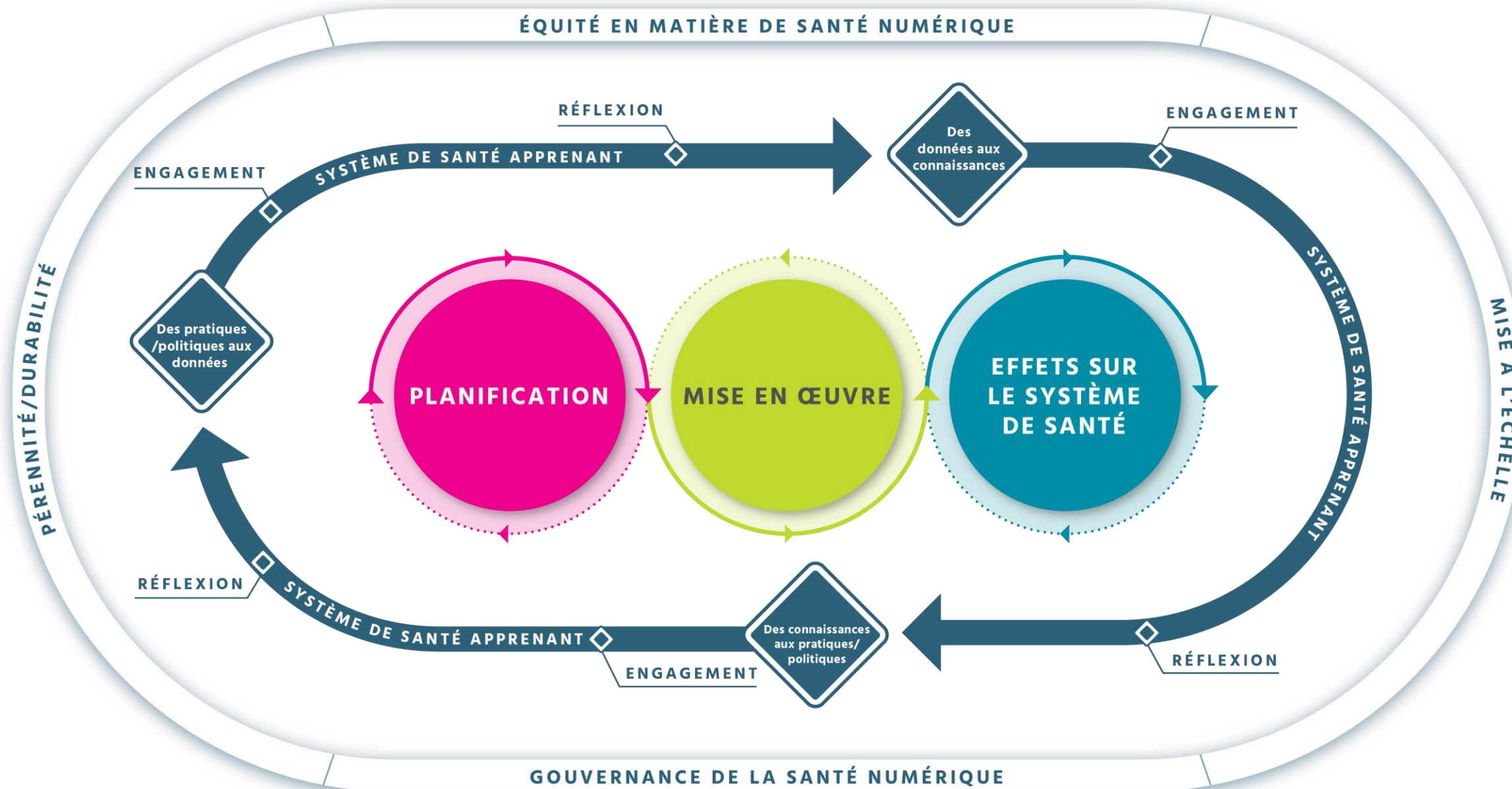


Applications numériques (par exemple, la santé mentale)



Les soins virtuels ou la télémédecine, y compris les consultations vidéo ou téléphoniques.

Axe 1 – Santé Numérique



PLANIFICATION

- Facteurs contextuels
- Proposition de valeur
- Confidentialité et sécurité des données
- Coûts
- Conformité réglementaire
- Équité
- Interopérabilité et portabilité
- Faisabilité
- Engagement des parties prenantes
- Pertinence

MISE EN ŒUVRE

- Équité
- Pertinence
- Contexte
- Efficacité
- Durabilité
- Efficiency
- Acceptabilité
- Fidélité

RÉPERCUSSION (RÉSULTATS DE L'OBJECTIF QUINTUPLE)

- Durabilité
- Coûts
- Équité
- Résultats en matière de santé
- Expérience des patients
- Expérience du fournisseur

Axe 2 – Proximité et personnalisation des soins et services



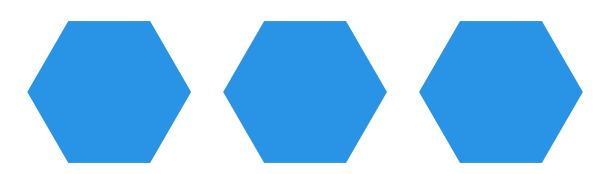
Adapter les soins de santé et les services sociaux pour répondre aux besoins et aux caractéristiques des individus, familles, groupes et communautés, tout en assurant l'accessibilité et la proximité des services.

Mettre l'accent sur les déterminants sociaux de la santé, les meilleures pratiques ainsi que les trajectoires de soins et de services sociaux personnalisés.

Transformer les modes de prestation des soins et de services sociaux.



Axe 2 – Proximité et personnalisation des soins et services



Axe 3 – Soins fondés sur la valeur



Transformer les pratiques cliniques en adoptant une approche centrée sur l'efficacité et l'amélioration des résultats de santé pour les usagers, tout en optimisant l'utilisation des ressources.

Préconiser l'amélioration continue de la qualité et de la pertinence des soins, tout en assurant que les pratiques cliniques soient orientées vers des résultats significatifs pour les usagers.



Axe 3 – Soins fondés sur la valeur

| Essais cliniques | Exploitation des données de santé et biobanques | Analyse de la performance | Gestion du changement |
|---|---|--|---|
| <ul style="list-style-type: none">• Efficacité / sécurité des traitements ou interventions médicales• Nouvelles approches thérapeutiques• Amélioration continue des pratiques cliniques | <ul style="list-style-type: none">• Recherche épidémiologique• Études longitudinales• Identification des points de rupture et orientation des interventions | <ul style="list-style-type: none">• Évaluation continue de la performance• Orientation des pratiques vers des interventions qui maximisent les résultats pour les usagers | <ul style="list-style-type: none">• Anticipation des résistances• Implication active des parties prenantes• Soutien des équipes tout au long du processus de transformation |

Conclusion

CRS³O



Transformation du système de santé et des services sociaux en Outaouais.

Amélioration de l'efficacité, l'accessibilité et la qualité des soins tout en tenant compte des particularités locales et des besoins diversifiés des populations.

L'interdisciplinarité, l'intégration des technologies innovantes, l'optimisation des parcours de soins et la création d'environnements de santé inclusifs et centrés sur l'utilisateur.



04.

Site web

Veldony Argant – APPR
Beni Ntabaza - Stagiaire



05.

Outil de jumalage chercheurs/étudiants

Jean-Christian Gagnon - APPR



06.

Nagano

Manon Dupuis - Technicienne en administration

Loubna Oualhadj - APPR - Éthique de la recherche

Questions!

CRS³O



Coordonnées

Véronique Nabelsi PhD

Directrice scientifique du CRS³O

 909 boulevard la Vérendrye 0

 veronique.nabelsi@ssss.gouv.qc.ca

 www.cisss-outaouais.gouv.qc.ca

CRS³O

