

# Les trajectoires de placement menant à un milieu de vie permanent pour les enfants placés en milieu substitut



**Sonia Hélie** (IUJD), **Sophie Tremblay-Hébert** (IUJD),  
**Marie-Andrée Poirier** (UMontréal), **Tonino Esposito**  
(UMontréal), **Jean-François Cardin** (IUJD) **Marie-Noële**  
**Royer** (IUJD)

# Plan de présentation

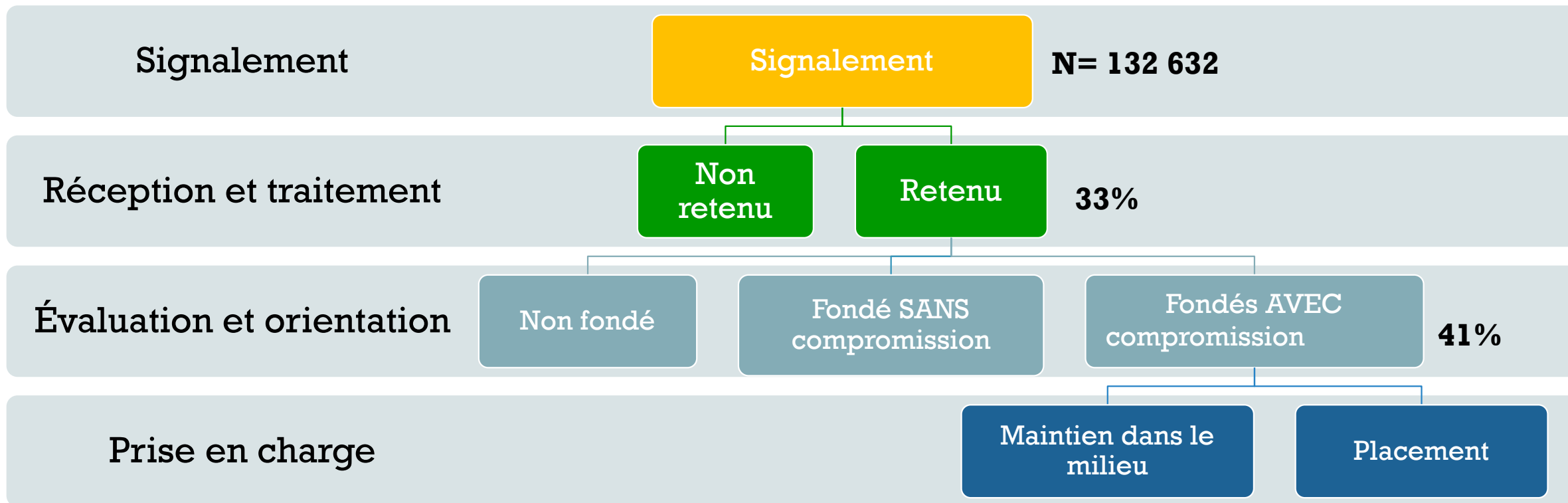
1. Contexte
2. Objectifs de l'étude
3. Méthode
4. Résultats
5. Discussion

## Financement

*Santé  
et Services sociaux*  
Québec 

  
ÉQUIPE DE RECHERCHE SUR  
LE PLACEMENT ET L'ADOPTION  
en protection de la jeunesse

# Contexte: Processus de protection



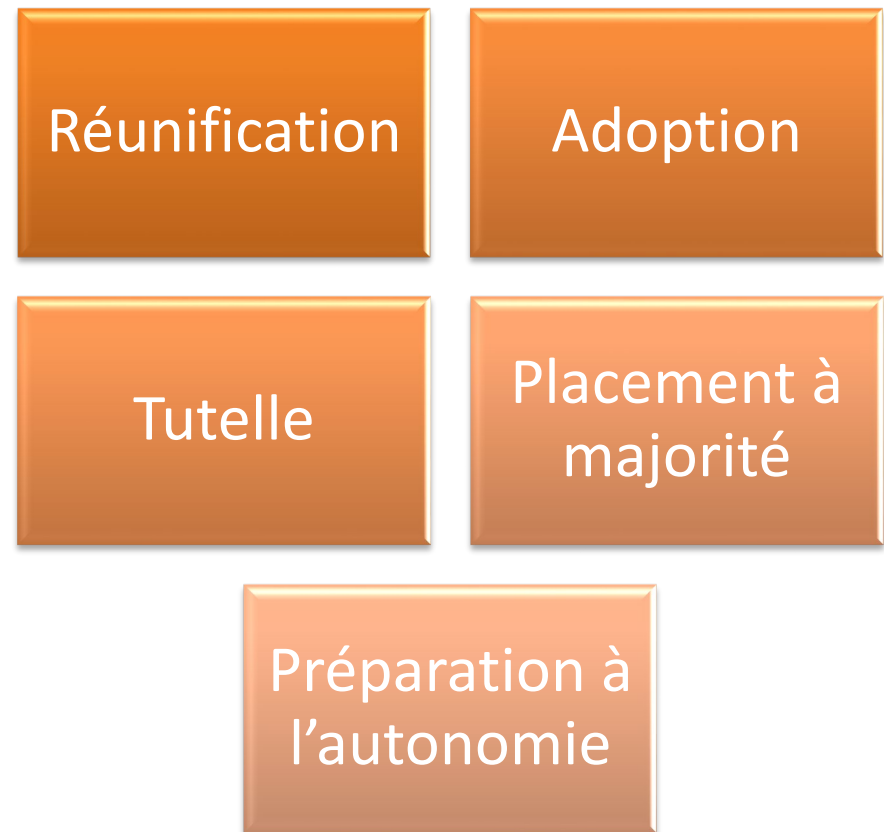
# Contexte: Notion de permanence

Si placement

- Agir avec diligence
- Assurer la continuité des soins et la stabilité des liens sur une base permanente



Projets de vie permanents  
établis par les DPJ



# Contexte : Trajectoire de placement

Importance des trajectoires pour assurer à chaque enfant "une famille pour la vie"

Événements de la trajectoire souvent étudiés en silos

Déplacements

Replacements

Durée en  
placement

Placements  
non planifiés

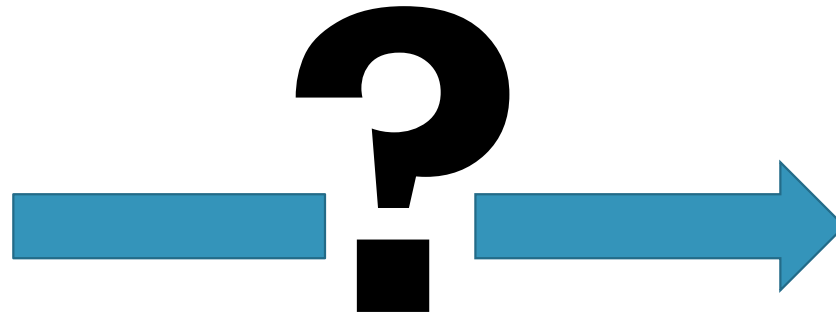
Type de milieu  
substitut

Etc.

# Objectifs de l'étude

1. Vérifier s'il existe des profils de trajectoires

2. Profils de trajectoire



Statut de permanence  
9,5 ans après  
l'entrée dans  
les services

# Méthode

## Cohorte (N=2892)

- Tous les enfants entrés dans les services de protection en 2008 et placés en milieu substitut

## Source de données

- Données administratives extradites lors de la 3<sup>e</sup> évaluation d'impacts de la LPJ (Hélie et al., 2020)

## Durée de suivi

- 9,5 ans après l'entrée en PJ

## Cadre conceptuel

- Considère la trajectoire à travers tous les épisodes de services reçus par un même enfant

# Stratégie d'analyse

Analyse de  
profils latents



Identifier des sous-groupes  
d'enfants ayant des  
trajectoires semblables et  
les distinguer des enfants  
ayant des trajectoires  
différentes



# Variables

## Variables utilisées pour créer les profils

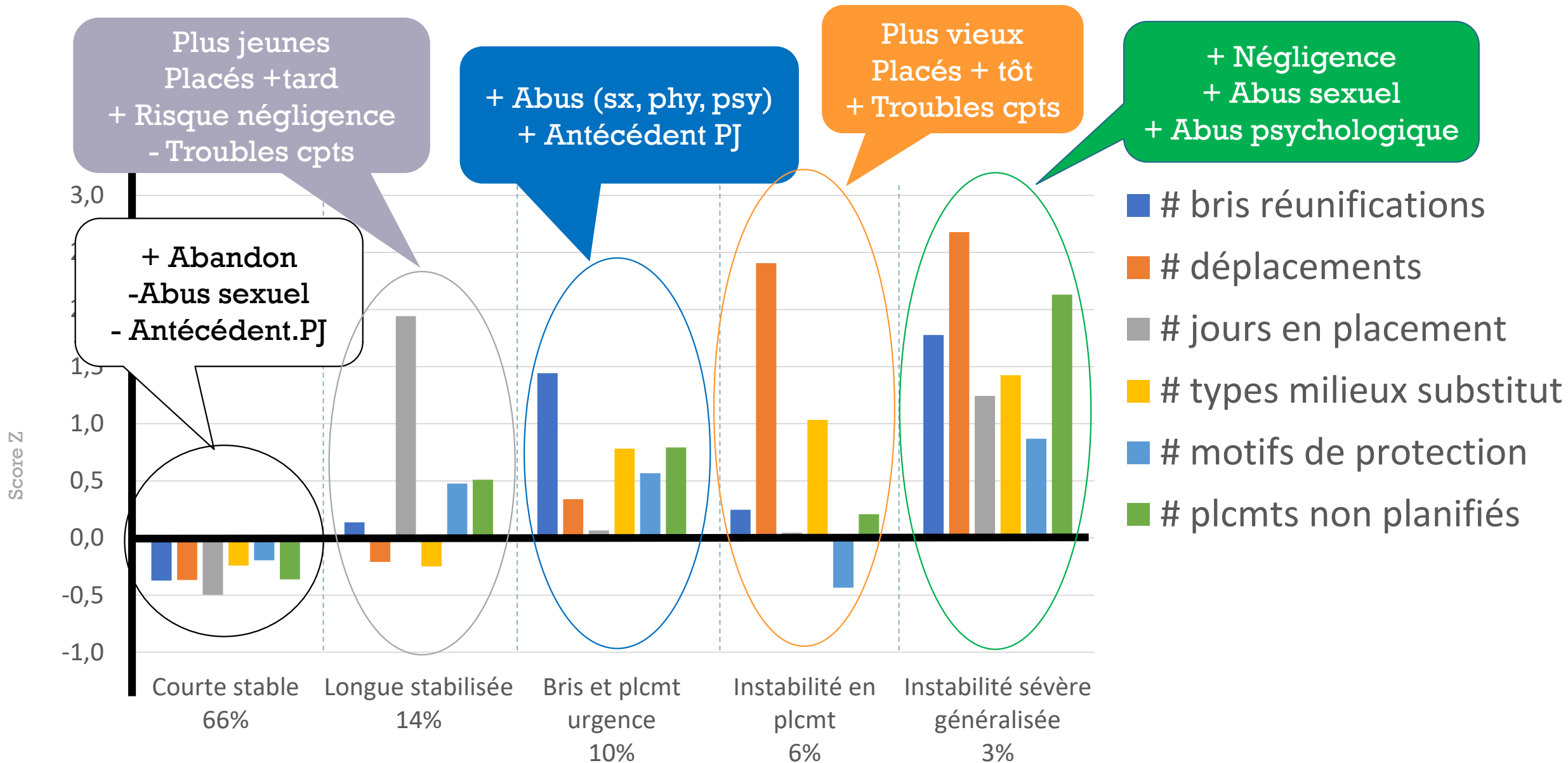
1. Nb de bris de réunifications
2. Nb de déplacements
3. Nb jours cumulés en placement
4. Nb de types de milieu substitut (FA, FAP, CR/foyer de groupe)
5. Nb de motifs d'intervention
6. Nb de placements non planifiés (provisoire ou urgence)

## Variables utilisées pour comparer les profils

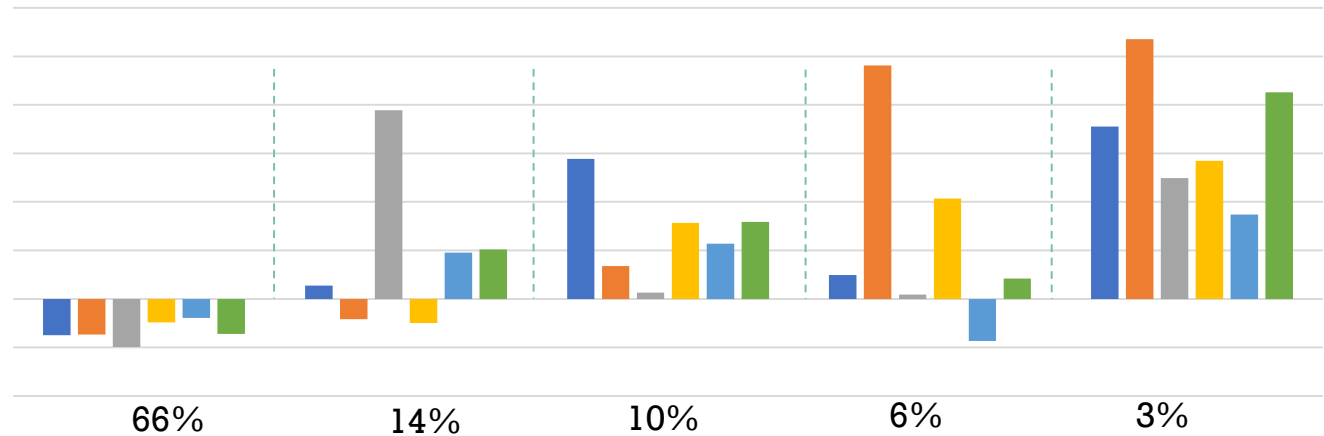
1. Âge de l'enfant à l'entrée PJ
2. Durée de service pré-placement
3. Présence de chaque motif d'intervention
4. Antécédent PJ
5. Statut de permanence final 9,5 ans après l'entrée PJ

# Résultats

# Description des profils de trajectoire



# Les statuts de permanence associés aux profils



Statut de permanence

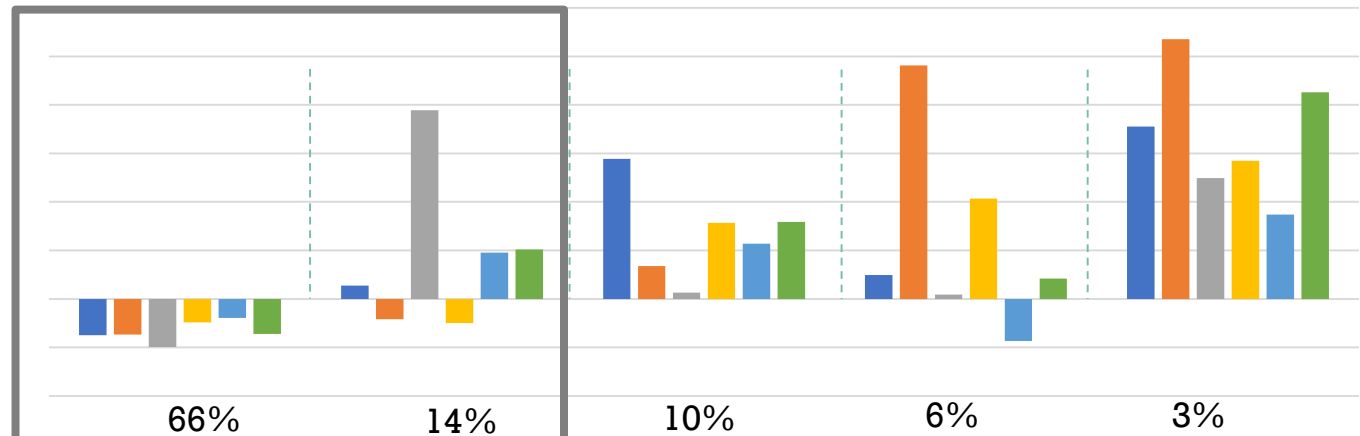
	<b>Courte stable</b>	<b>Longue stabilisée</b>	<b>Bris et plcmt urgence</b>	<b>Instabilité de plcmt</b>	<b>Instabilité sévère généralisée</b>
Réunifié maintenu	<b>+</b> 55%	7%	34%	36%	25%
Adopté	<b>+</b> 8%	<b>+</b> 6%	3%	0%	0%
Plcmt majo stable	10%	<b>+</b> 51%	10%	8%	17%
Autonomie	4%	3%	6%	<b>+</b> 14%	6%
Tutelle	2%	3%	2%	1%	1%
Aucune	20%	29%	<b>+</b> 46%	<b>+</b> 41%	<b>+</b> 51%

p<0.05

# Discussion (1de4)

Les enfants placés ne constituent pas un groupe homogène

Les trajectoires instables ne sont pas généralisées

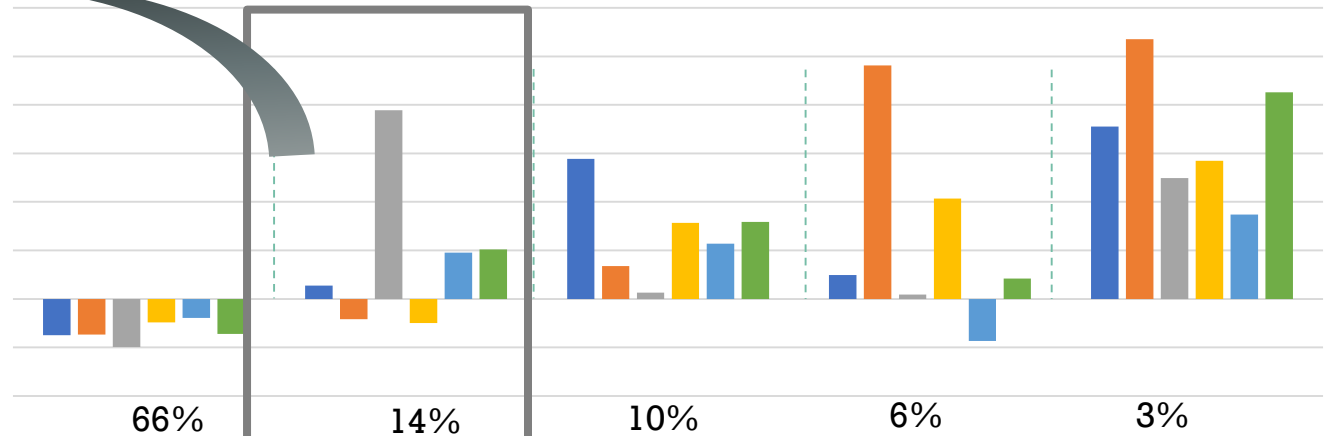


	<b>Courte stable</b>	<b>Longue stabilisée</b>	<b>Bris et plcmt urgence</b>	<b>Instabilité de plcmt</b>	<b>Instabilité sévère généralisée</b>
Réunifié maintenu	<b>+</b> 55%	7%	34%	36%	25%
Adopté	<b>+</b> 8%	<b>+</b> 6%	3%	0%	0%
Plcmt majo stable	10%	<b>+</b> 51%	10%	8%	17%
Autonomie	4%	3%	6%	<b>+</b> 14%	6%
Tutelle	2%	3%	2%	1%	1%
Aucune	20%	29%	<b>+</b> 46%	<b>+</b> 41%	<b>+</b> 51%

p<0.05

# Discussion (2de4)

Les placements majorité sont-ils des adoptions en cours ou annulées?

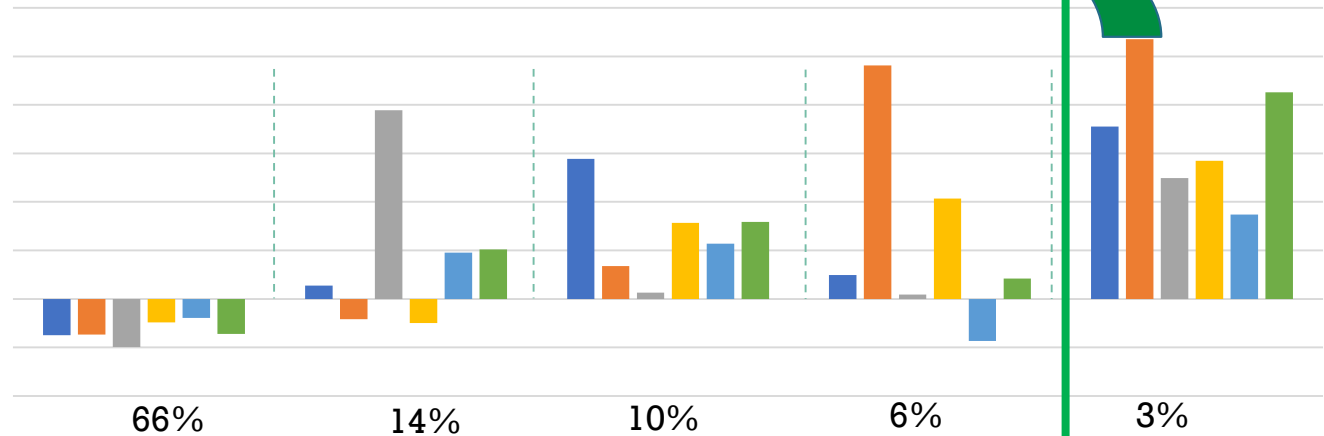


	<b>Courte stable</b>	<b>Longue stabilisée</b>	<b>Bris et plcmt urgence</b>	<b>Instabilité de plcmt</b>	<b>Instabilité sévère généralisée</b>
Réunifié maintenu	<b>+</b> 55%	7%	34%	36%	25%
Adopté	<b>+</b> 8%	<b>+</b> 6%	3%	0%	0%
Plcmt majo stable	10%	<b>+</b> 51%	10%	8%	17%
Autonomie	4%	3%	6%	<b>+</b> 14%	6%
Tutelle	2%	3%	2%	1%	1%
Aucune	20%	29%	<b>+</b> 46%	<b>+</b> 41%	<b>+</b> 51%

p<0.05

# Discussion (2de4)

La cooccurrence de maltraitance = trauma pouvant contribuer à l'instabilité

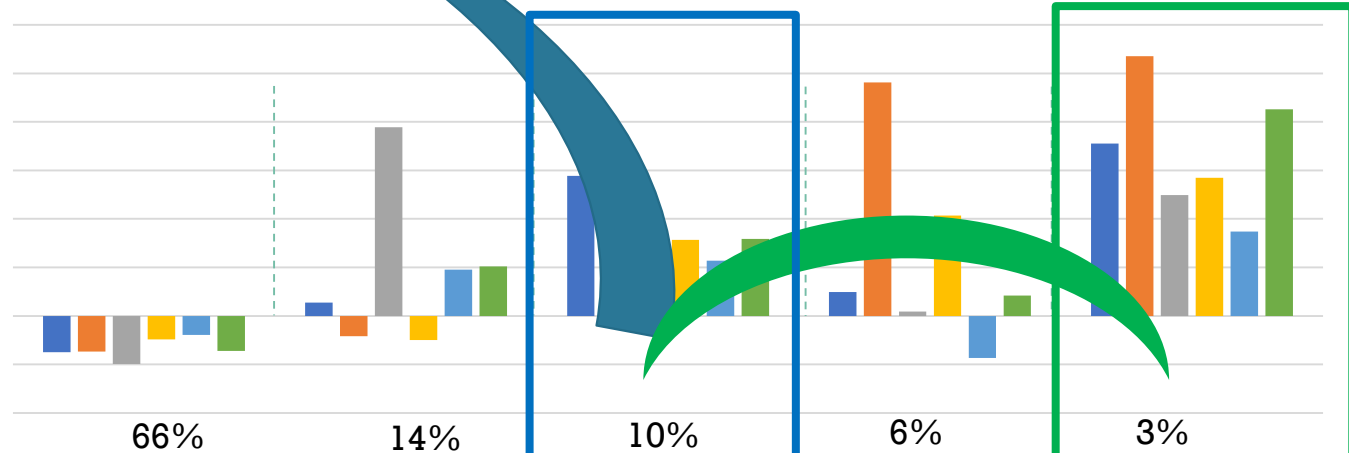


	Courte stable	Longue stabilisée	Bris et plcmt urgence	Instabilité de plcmt	Instabilité sévère généralisée
Réunifié maintenu	+ 55%	7%	34%	36%	25%
Adopté	+ 8%	+ 6%	3%	0%	0%
Plcmt majo stable	10%	+ 51%	10%	8%	17%
Autonomie	4%	3%	6%	+ 14%	6%
Tutelle	2%	3%	2%	1%	1%
Aucune	20%	29%	+ 46%	+ 41%	+ 51%

p<0.05

# Discussion (2de4)

Dynamiques relationnelles familiales complexes qui se détériorent au fil des bris de réunifications



	<b>Courte stable</b>	<b>Longue stabilisée</b>	<b>Bris et plcmt urgence</b>	<b>Instabilité de plcmt</b>	<b>Instabilité sévère généralisée</b>
Réunifié maintenu	<b>+</b> 55%	7%	34%	36%	25%
Adopté	<b>+</b> 8%	<b>+</b> 6%	3%	0%	0%
Plcmt majo stable	10%	<b>+</b> 51%	10%	8%	17%
Autonomie	4%	3%	6%	<b>+</b> 14%	6%
Tutelle	2%	3%	2%	1%	1%
Aucune	20%	29%	<b>+</b> 46%	<b>+</b> 41%	<b>+</b> 51%

p<0.05



# Des questions? Commentaires?

## Article scientifique

Hélie, S., Tremblay S.H., Poirier, M-A., Esposito, T. (2022). Les trajectoires de placement menant à un milieu de vie permanent pour les enfants placés en milieu substitut. *Revue de psychoéducation*, 51 (3), 149-176.

## Infographie IUJD

[https://iujd.ca/sites/iujd/files/media/document/Coup\\_d\\_oeil\\_5\\_profils\\_2022.pdf](https://iujd.ca/sites/iujd/files/media/document/Coup_d_oeil_5_profils_2022.pdf)

[Sonia.helie.ccsmtl@ssss.gouv.qc.ca](mailto:Sonia.helie.ccsmtl@ssss.gouv.qc.ca)