

# Tisser la paix sociale : chaque geste compte

Ghayda Hassan  
Gatineau 2023

---



PREV



Organisation  
des Nations Unies  
pour l'éducation,  
la science et la culture



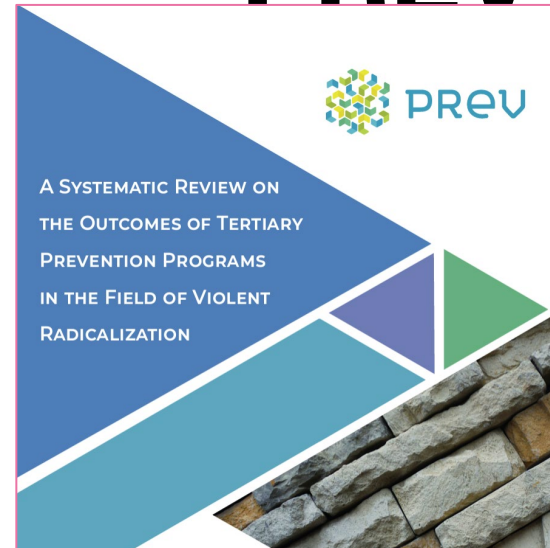
« Chaire UNESCO en prévention de  
la radicalisation et de l'extrémisme violents »,  
Université de Sherbrooke, Université Concordia,  
Université du Québec à Montréal

# Plan



- Série de revues systématiques du RPC-PREV : Que nous disent les données probantes ?
    - Sur les facteurs de risque communs ?
    - Sur les trajectoires vers la VE ?
    - Sur la prévention ?
    - Sur l'intervention ?
    - Sur la haine en ligne ?
  - Qu'est ce que cela veut dire ?
  - Le tissu de la polarisation sociale
  - Promouvoir la paix sociale
-

# Série des revues systématiques du RPC- PREV



Trajectoires vers la  
Violence extrémiste

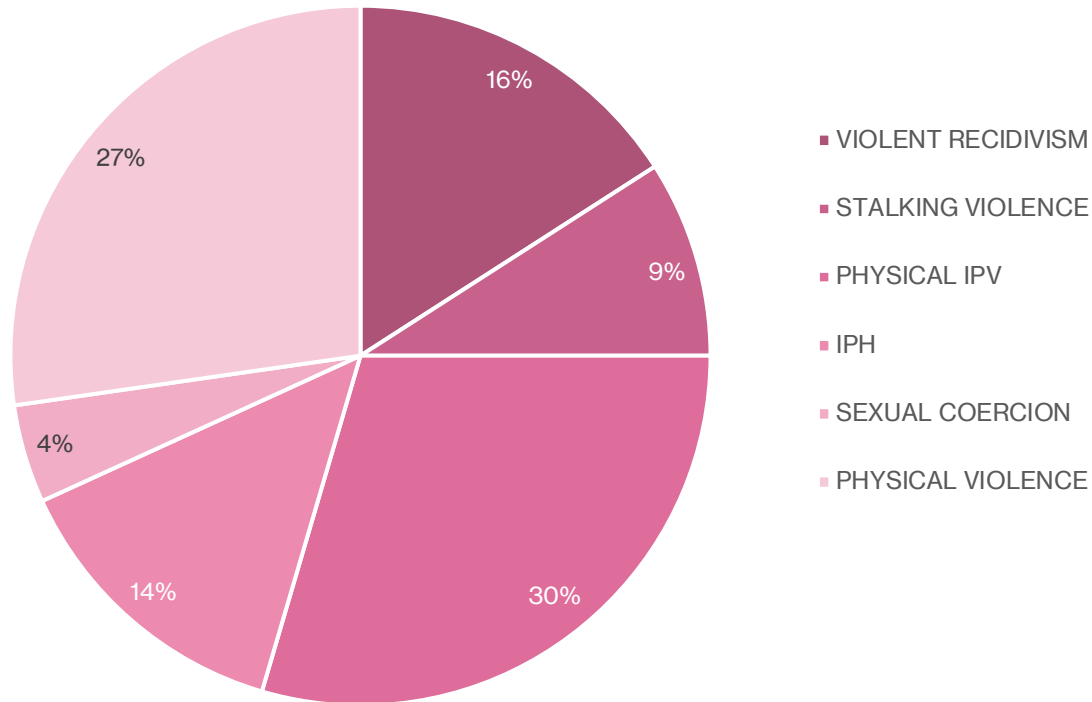
Facteurs de risque  
communs

Impacts de l'exposition à la  
haine en ligne sur les  
individus et la société

# Que nous apprennent les données sur les facteurs de risque communs à la EV et à d'autres formes de violence ?

## BRISER LES SILOTS

Proportion de facteurs partagés avec la l'extrémisme violent



### Facteurs étudiés uniquement pour VE :

#### Effet modéré :

- contact en ligne ( $r = 0,31$ )
- être actuellement dans l'armée ( $r = 0,35$ ).

#### Faible effet :

- avoir des attitudes autoritaires/fondamentalistes ( $r = 0,18$ ),
- avoir des attitudes radicales ( $r = 0,27$ ),
- injustice perçue ( $r = 0,15$ ),
- vivre dans une famille radicale ( $r = 0,18$ ),
- la recherche de sensations fortes et de risques ( $r = 0,18$ ),
- une faible intégration dans la société ( $r = 0,11$ ),
- être exposé à la violence ( $r = 0,13$ ),
- avoir été militaire ( $r = 0,16$ ) être citoyen ( $r = 0,17$ ).

# Que nous apprennent les données sur les facteurs de risque communs à l'EV et à d'autres formes de violence ?

## BRISER LES SILOTS

### Faible ampleur de l'effet :

Impulsivité ( $r = 0,24$ )

Antécédents criminels ( $r = 0,27$ )

Antécédents de recours à des menaces ou à la violence ( $r = 0,11$ ).

La prédisposition à la colère ( $r = 0,2$ )

Avoir des pairs déviants ( $r = 0,24$ )

Problèmes de santé mentale ( $r = 0,16$ )

Être au chômage ( $r = 0,17$ ).

### Effet Modéré:

- Avoir des problèmes d'emploi ( $r = 0,37$ )
- Avoir déjà été arrêté, incarcéré ou inculpé ( $r = 0,63$ ).

### Facteurs de protection :

- être plus âgé ( $r = 0,13$ ),
- être une femme ( $r = 0,22$ )
- être attaché à l'école ( $r = -0,11$ ).

# Quelques facteurs pertinents négligés par la littérature sur la VE ?

- **Récidive violente** : mesure agrégée du trouble de la personnalité antisociale et de la psychopathie ( $r = 0,313$ ).
- **Violence liée au harcèlement** : Utilisation antérieure de menaces ou de violence réelle ( $r = 0,32$ ) ; antécédents de violence de la part du partenaire intime ( $r = 0,36$ ).
- **Violence physique** : Comportements antisociaux ( $r = 0,3548$ ) ; consommation d'alcool chez les patients hospitalisés en psychiatrie aiguë ( $r = 0,601$ ).
- **Violence physique du partenaire intime** : prédisposition à la colère et à l'hostilité ( $r = 0,34$ ) ; abus/consommation de drogues ( $r = 0,32$ ) ; anxiété chez les hommes souffrant de troubles psychiatriques ( $r = 0,304$ ) ; trouble de la personnalité antisociale et trouble de la personnalité borderline.
- **Homicide entre partenaires intimes** : Menacer de faire du mal à son partenaire ( $r = 0,44$ ) ; avoir des comportements contrôlants dans une relation amoureuse ( $r = 0,429$ ) ; avoir accès à des armes ( $r = 0,554$ ).
- **Coercition sexuelle** : domination/pouvoir sur les femmes ( $r = 0,35$ ).

# Que nous apprennent les données sur les trajectoires

L'approche par la trajectoire tient-elle la route **vers l'EV ?**

Type de Trajectoire	Percentage of total trajectories (%)
<b><u>Facteurs Psychologiques</u></b>	<b>44.29</b>
1. Griefs et motivation personnelles	10.00
2. Facteurs cognitifs et liés à la santé mentale	7.14
3. Facteurs identitaires	5.71
4. Thrill-seeking and désire pour l'action	5.71
5. Trajectoires comportementales	5.71
6. Trauma et événements critiques	5.71
7. Recherche d'autorité	2.86
8. Quete de sens	1.43
<b><u>Early environmental factors</u></b>	<b>18.57</b>
1. Famille et environnement/ Situations familiales problématiques	18.57
<b><u>Macrosocial, sociopolitical and collective factors</u></b>	<b>14.29</b>
1. Guerre, trauma collectif et repression	5.71
2. Tensions politiques et climat sociocultural	8.57
<b><u>Facteurs groupaux</u></b>	<b>17.14</b>
1. Pression du groupe radical, influence et dependance	11.43
2. École	2.86
3. Incarceration	2.86

# Que nous apprennent les données sur les trajectoires vers l'EV

- Les mots les plus fréquents des trajectoires suite à une analyse de la fréquence des mots :
  - **Groupe : 106**
    - Pairs ; engagement ; camaraderie ; organisation ; recrutement ; sous-culturel ; école ; pression (pression des pairs) ; partage (expérience/désir)
  - **Cognitif : 81**
    - Croyances ; idéologie/norme ; endoctrinement ; réalité (perception de) ; soutien (de la violence politique) ; ennemi ; justification (de la violence)
  - **Sociopolitique : 78**
    - Social ; politique ; insurrection ; conflit ; transformation (besoin de sociopolitique)
  - **Besoin : 71**
    - Adhésion ; Besoin ; Désir ; Motivation ; Autorité (besoin) ; Revanche (désir)
  - **Facteurs individuels : 66**
    - Santé/maladie mentale ; soi ; traumatisme ; vulnérabilité ; problèmes de comportement chez les adolescents ; agressivité ; psychologie ; adaptation.
  - **Expériences de vie défavorables : 65**
    - Expériences défavorables ; Perte ; Tension ; Injustice ; Stresseur ; Événement déclencheur ; Abus ; Aliénation ; Adversités de l'enfance ; Crise ; Répression ; Victimisation
  - **Social / Environnement : 50**
    - Famille ; Exposition ; Parentalité ; Crises communautaires ; Membre ; Opportunité
  - **Implication active : 45**
    - Participation ; Activisme ; Mobilisation (rejoindre un groupe) ; Engagement ; Défense (d'une communauté) ; Implication (dans un groupe)



# Que nous apprennent les données probantes sur les trajectoires vers l'EV ?

## Les facteurs de basculement:

- Socialisation/endoctrinement dans l'environnement précoce
- \*Opportuniste, délinquant, "enclin au crime », désir d'action
- Le conditionnement et le recrutement dans des groupes extrémistes
- \*Événement déclencheur et griefs

- Attitudes favorables à la violence
- \*Solidarité
- Identité et identification
- \*Isolement
- \*Identification d'une Cible

# Que nous apprennent les données sur les programmes de prévention et d'intervention?



- 1) Les programmes qui ciblent un groupe ethnique ou religieux spécifique génèrent plus d'effets négatifs/iatrogènes que d'avantages.
- 2) Très peu d'études ont évalué les programmes de radicalisation violente d'extrême gauche, d'extrême droite, nationaliste ou à thème unique (la plupart ont ciblé la radicalisation violente islamiste).
- 3) Les programmes axés sur les méthodes de surveillance dans l'éducation, les soins de santé ou l'utilisation de lignes téléphoniques d'urgence génèrent plus d'effets négatifs/iatrogènes que d'avantages.
- 5) Les programmes de prévention primaire et secondaire semblent efficaces pour améliorer les caractéristiques personnelles, interpersonnelles ou psychosociales qui protègent contre la radicalisation violente.
- 6) Il est difficile de dissocier la déradicalisation du désengagement et de la réinsertion sociale. (La plupart des pratiques sont en fait une combinaison d'interventions de déradicalisation, de désengagement et de réintégration sociale).
- 7) Les efforts de désengagement/réintégration sociale semblent en moyenne plus efficaces que les efforts de déradicalisation.
- 8) Toutes les composantes du programme n'ont pas la même efficacité ; des composantes différentes conduisent à des résultats différents.

# Que nous apprennent les données probantes sur l'exposition à la haine en ligne ?

Demain 😊

Synthèse

Sans voler le scoop à Pablo la conclusion est :

L'exposition à la haine en ligne et dans les médias traditionnels est associée à une augmentation **des attitudes négatives envers les groupes ciblés** par la haine, à une **diminution de la confiance entre les groupes** et à une **augmentation de la propagation et de la perpétration de la haine** en ligne. L'exposition à la haine en ligne est également associée à un **comportement haineux violent hors ligne**, ainsi qu'à des **symptômes dépressifs plus élevés** et à une **moindre satisfaction à l'égard de la vie** pour ceux qui en sont la cible.

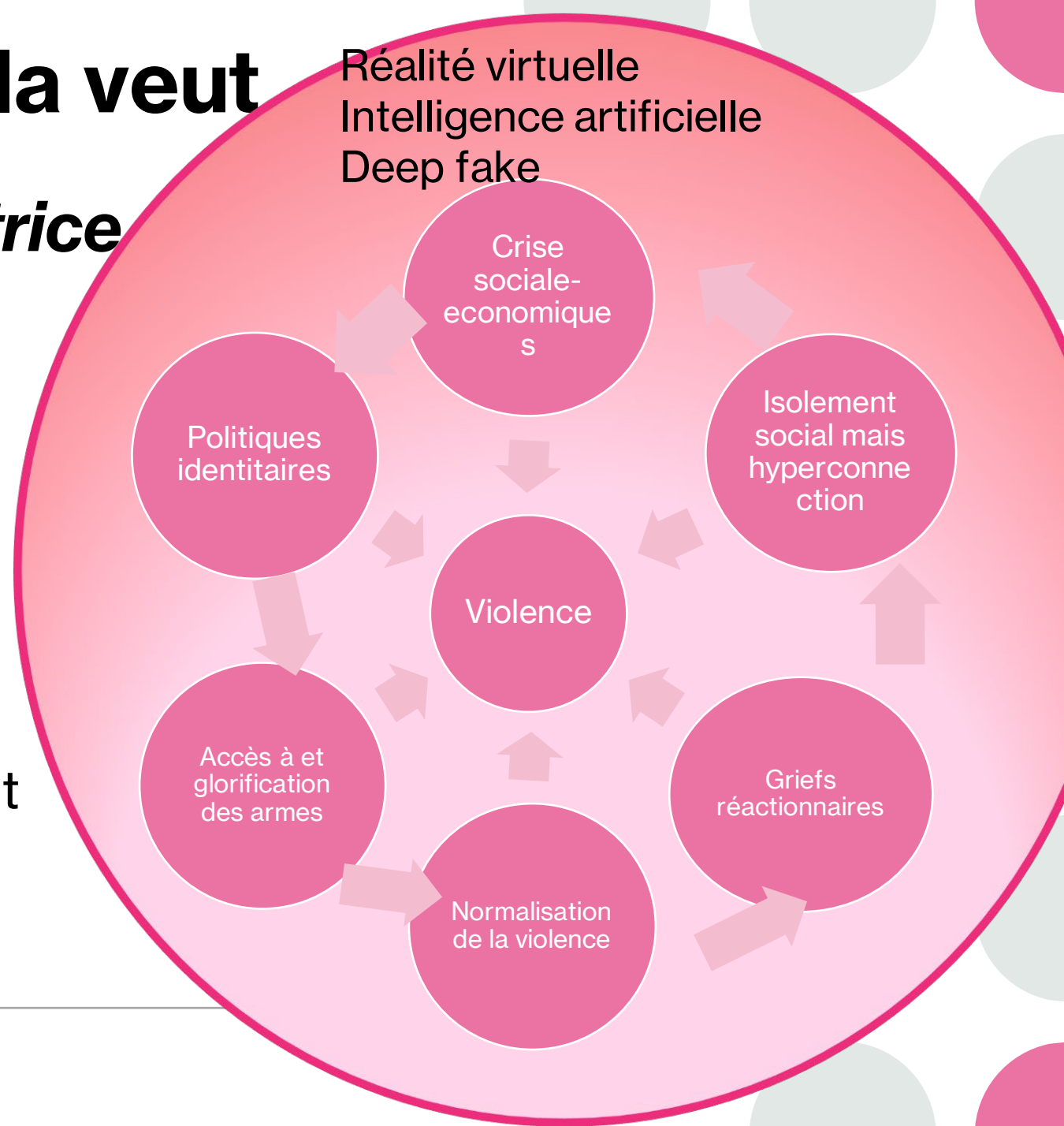
---

# Qu'est ce que tout cela veut dire?

## La convergence perturbatrice

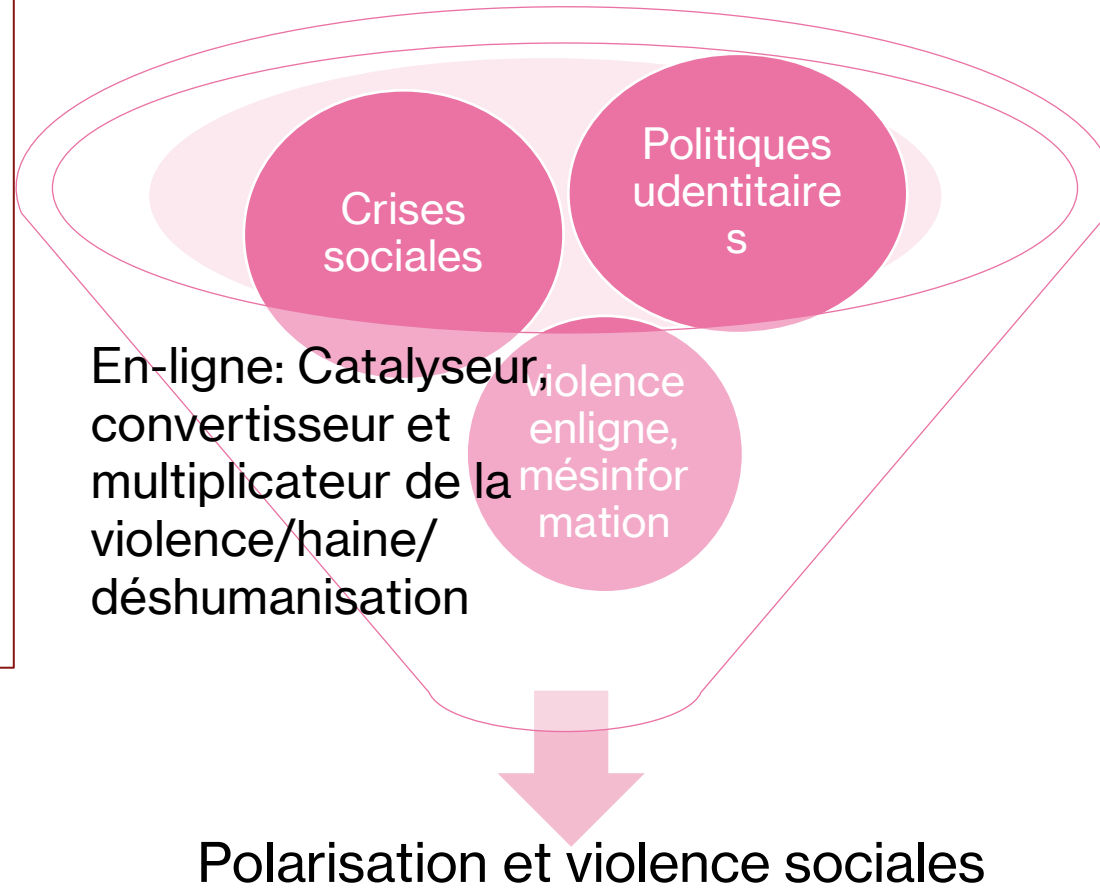
Vue de manière intégrée nous faisons face:

- 1- Une convergence des phénomènes de violence vers convergence perturbatrice.
- 2- Une augmentation du pouvoir d'agir violent individuel
- 3- une accélération et un élargissement du pouvoir d'impact (outreach/ par internet et les réseaux sociaux)



# Le tissu de la polarisation sociale

*" Cette altération progressive de la cognition humaine érode trois piliers de la démocratie : une population bien informée, une résistance à l'influence étrangère et la capacité de mener des débats publics efficaces ". (Miller 2020)*

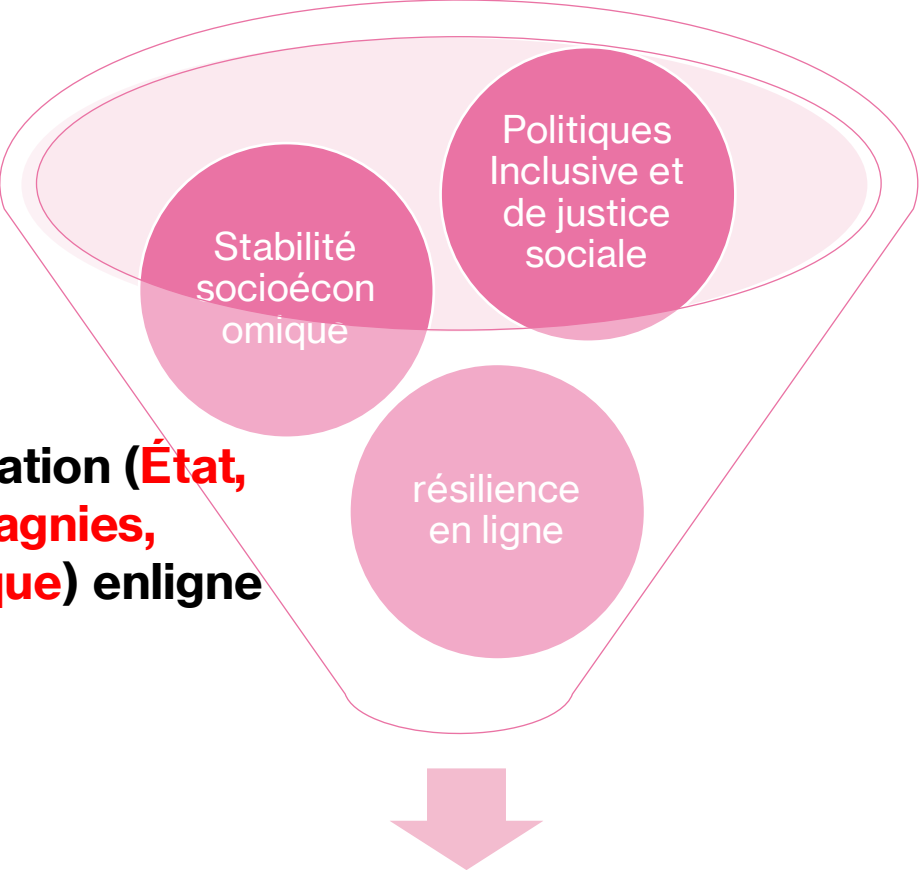


« La dépendance croissante à l'égard des systèmes numériques ralentit progressivement la capacité de l'homme à faire preuve d'esprit critique »

# Le tissu de la solidarité sociale



Élémentaire mon cher Watson! 😊



Régulation (**État, compagnies, publique**) en ligne

**État** : Légiférer  
**Compagnies** : Réglementer et agir de manière responsable  
**Public** : apprendre la résilience et agir de manière responsable

**Tous.toutdes responsables !**

État : Réglementer mais ne pas sur-réglementer les espaces en ligne et hors ligne

Si vous réglementez trop, vous vous aliénez !

Appaisement / paix sociale

# Concrètement? Convergence constructive = innoc





PREV

Merci! 😊

Ghayda Hassan



Organisation  
des Nations Unies  
pour l'éducation,  
la science et la culture

- « Chaire UNESCO en prévention de  
la radicalisation et de l'extrémisme violents »,  
Université de Sherbrooke, Université Concordia,  
Université du Québec à Montréal

